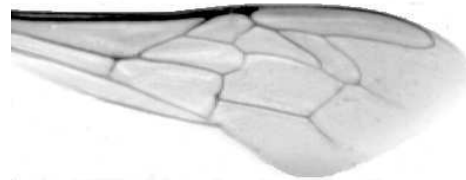




Výzkumný ústav včelařský Dol, s.r.o.,
252 66 Libčice nad Vltavou
☎ 220940480, fax 220941252

VÝSLEDKY MORFOMETRICKÉ ANALÝZY A TAXONOMICKÉ KLASIFIKACE VČEL PODLE ZNAKŮ NA KŘÍDLECH

Použitá metoda: název: **DAWINO**
číslo: **SOP MO- 01- KR**



Vzorek č.: **K8308**

Rasa-deklarovaná: **CARNICA**

Včelař: ŠCH Včelínov

Adresa: J. Novotný, Křepice 21, 69165 Křepice

Vzorek: - kdo odebral: včelař
- datum odběru: 04.11.2020
- způsob odběru: living

Matka: NOV200008 ve včelstvu: č.20

Rodiče: matka matky: trubci:

Způsob spáření: ins

Poznámky:

Datum měření křídel: . . .

Analýzu provedl: RNDr. František Kašpar
Výzkumný ústav včelařský Dol, s.r.o.
Pokusný včelín
Pekařov
78823 Jindřichov na Moravě

Výsledky klasifikace vzorku metodou DAWINO:

RASA	%
CARNICA	88
Ostatní	12

Výsledky se vztahují pouze na vyšetřený vzorek.

*Tento protokol nesmí být bez souhlasu
zkušební laboratoře reprodukován
jinak než celý.*

15.01.2021

datum

Znaky na křídlech (průměry) ve vzorku č.:

K8308

ÚHLY (stupně)	
A1	26,3
A4	28,1
B3	74,8
B4	113,0
D7	97,5
E9	24,3
G7	24,4
G18	94,5
H12	17,0
J10	54,3
J16	96,0
K19	77,1
L13	13,5
M17	47,3
N23	93,3
O26	35,9
Q21	36,5
DÉLKY (mm)	
Radiální pole	3,432
A	0,611
B	0,224
C	0,940
D	2,066
Vnitřní délka	4,633
Vnitřní šířka	2,166
Disk.odch. (mm)	0,196
(stupně)	6,4
INDEXY	
Loketní	2,75
Prekubitální	2,61
Činkový	1,17
Radiální	1,52
PLOCHA 6 POLÍ	
Plocha (mm ²)	5,541