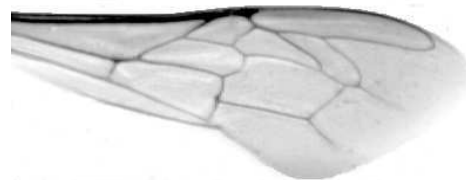


Výzkumný ústav včelařský Dol, s.r.o.,
252 66 Libčice nad Vltavou
☎ 220940480, fax 220941252

VÝSLEDKY MORFOMETRICKÉ ANALÝZY A TAXONOMICKÉ KLASIFIKACE VČEL PODLE ZNAKŮ NA KŘÍDLECH

Použitá metoda: název: **DAWINO**
 číslo: **SOP MO- 01- KR**



Vzorek č.: **K8008**
Rasa-deklarovaná: **CARNICA**

Včelař: J. Novotný
Adresa: J. Novotný, č.21, 69165 Křepice

Vzorek: - kdo odebral: včelař
- datum odběru: 26.09.2018
- způsob odběru: living

Matka: NOV180006 ve včelstvu: 1
Rodiče: matka matky: trubci:
Způsob spáření: ins
Poznámky:

Datum měření křídel: . . .

Analýzu provedl: RNDr. František Kašpar
Výzkumný ústav včelařský Dol, s.r.o.
Pokusný včelín
Pekařov
78823 Jindřichov na Moravě

Výsledky klasifikace vzorku metodou DAWINO:

RASA	%
CARNICA	49
Ostatní	51

Výsledky se vztahují pouze na vyšetřený vzorek.

*Tento protokol nesmí být bez souhlasu
zkušební laboratoře reprodukován
jinak než celý.*

12.11.2018

datum

Znaky na křídlech (průměry) ve vzorku č.:

K8008

ÚHLY (stupně)	
A1	25,1
A4	29,8
B3	75,7
B4	113,6
D7	97,3
E9	22,0
G7	24,0
G18	90,5
H12	16,6
J10	50,4
J16	95,8
K19	76,4
L13	13,9
M17	48,4
N23	92,4
O26	38,5
Q21	36,3
DÉLKY (mm)	
Radiální pole	3,468
A	0,539
B	0,241
C	0,933
D	2,042
Vnitřní délka	4,579
Vnitřní šířka	2,161
Disk.odch. (mm)	0,201
(stupně)	6,5
INDEXY	
Loketní	2,27
Prekubitální	2,85
Činkový	1,04
Radiální	1,47
PLOCHA 6 POLÍ	
Plocha (mm ²)	5,537