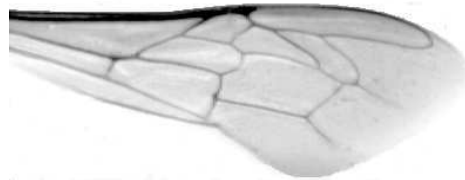




Výzkumný ústav včelařský Dol, s.r.o.,
252 66 Libčice nad Vltavou
☎ 220940480, fax 220941252

VÝSLEDKY MORFOMETRICKÉ ANALÝZY A TAXONOMICKÉ KLASIFIKACE VČEL PODLE ZNAKŮ NA KŘÍDLECH

Použitá metoda: název: **DAWINO**
 číslo: **SOP MO- 01- KR**



Vzorek č.: **K8240**
Rasa-deklarovaná: **CARNICA**

Včelař: J. Novotný
Adresa: J. Novotný, č.21, 69165 Křepice

Vzorek: - kdo odebral: včelař
 - datum odběru: 27.03.2020
 - způsob odběru: living

Matka: NOV190028 ve včelstvu: 3 SH
Rodiče: matka matky: NOV180017 trubci: DOL173644
Způsob spáření: ins
Poznámky:

Datum měření křídel: . . .

Analýzu provedl: RNDr. František Kašpar
 Výzkumný ústav včelařský Dol, s.r.o.
 Pokusný včelín
 Pekařov
 78823 Jindřichov na Moravě

Výsledky klasifikace vzorku metodou DAWINO:

RASA	%
CARNICA	83
Ostatní	17

Výsledky se vztahují pouze na vyšetřený vzorek.

*Tento protokol nesmí být bez souhlasu
zkušební laboratoře reprodukován
jinak než celý.*

12.05.2020

datum

Znaky na křídlech (průměry) ve vzorku č.:

K8240

ÚHLY (stupně)	
A1	28,8
A4	29,8
B3	72,0
B4	107,8
D7	94,5
E9	23,4
G7	24,8
G18	92,6
H12	16,0
J10	52,0
J16	95,4
K19	76,4
L13	12,4
M17	45,3
N23	92,7
O26	38,8
Q21	37,5
DÉLKY (mm)	
Radiální pole	3,483
A	0,641
B	0,211
C	0,947
D	2,064
Vnitřní délka	4,618
Vnitřní šířka	2,140
Disk.odch. (mm)	0,169
(stupně)	5,5
INDEXY	
Loketní	3,12
Prekubitální	2,72
Činkový	1,09
Radiální	1,42
PLOCHA 6 POLÍ	
Plocha (mm ²)	5,587