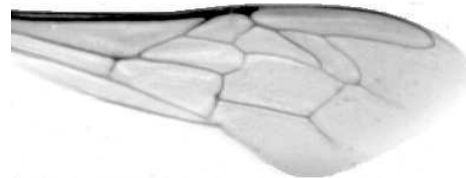




## VÝSLEDKY MORFOMETRICKÉ ANALÝZY A TAXONOMICKÉ KLASIFIKACE VČEL PODLE ZNAKŮ NA KŘÍDLECH

Použitá metoda: název: **DAWINO**  
číslo: **SOP MO- 01- KR**



Vzorek č.: **K8513**

Rasa-deklarovaná: **CARNICA**

Včelař: J. Novotný

Adresa: Včelínov, Křepice 21, 69165 Křepice

Vzorek: - kdo odebral: včelař  
- datum odběru: 16.01.2023  
- způsob odběru: living

Matka: NOV220017 ve včelstvu: 23 Tel

Rodiče: matka matky: NOV190027 trubci: NOV191549

Způsob spáření: ins

Poznámky:

Datum měření křídel: . . .

Analýzu provedl: RNDr. František Kašpar  
Výzkumný ústav včelařský Dol, s.r.o.  
Pokusný včelín  
Pekařov  
78823 Jindřichov na Moravě

### Výsledky klasifikace vzorku metodou DAWINO:

RASA	%
CARNICA	71
Ostatní	29

*Výsledky se vztahují pouze na vyšetřený vzorek.*

*Tento protokol nesmí být bez souhlasu  
zkušební laboratoře reprodukován  
jinak než celý.*

10.02.2023

-----  
datum

Znaky na křídlech (průměry) ve vzorku č.:

K8513

<b>ÚHLY (stupně)</b>	
A1	26,3
A4	30,5
B3	75,6
B4	109,8
D7	99,0
E9	22,1
G7	23,9
G18	89,6
H12	17,5
J10	53,3
J16	96,7
K19	78,1
L13	13,7
M17	45,7
N23	92,8
O26	36,8
Q21	36,1
<b>DÉLKY (mm)</b>	
Radiální pole	3,432
A	0,567
B	0,239
C	0,912
D	2,025
Vnitřní délka	4,572
Vnitřní šířka	2,132
Disk.odch. (mm)	0,129
(stupně)	4,3
<b>INDEXY</b>	
Loketní	2,41
Prekubitální	2,76
Činkový	1,03
Radiální	1,43
<b>PLOCHA 6 POLÍ</b>	
Plocha (mm <sup>2</sup> )	5,448