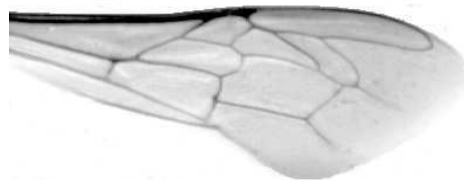




## VÝSLEDKY MORFOMETRICKÉ ANALÝZY A TAXONOMICKÉ KLASIFIKACE VČEL PODLE ZNAKŮ NA KŘÍDLECH

Použitá metoda: název: **DAWINO**  
číslo: **SOP MO- 01- KR**



Vzorek č.: **K8511**

Rasa-deklarovaná: **CARNICA**

Včelař: J. Novotný

Adresa: Včelínov, Křepice 21, 69165 Křepice

Vzorek: - kdo odebral: včelař  
- datum odběru: 16.01.2023  
- způsob odběru: living

Matka: NOV220014 ve včelstvu: 18 Vnem

Rodiče: matka matky: NOV210049 trubci: NOV191547

Způsob spáření: ins

Poznámky:

Datum měření křídel: . . .

Analýzu provedl: RNDr. František Kašpar  
Výzkumný ústav včelařský Dol, s.r.o.  
Pokusný včelín  
Pekařov  
78823 Jindřichov na Moravě

### Výsledky klasifikace vzorku metodou DAWINO:

RASA	%
CARNICA	85
Ostatní	15

*Výsledky se vztahují pouze na vyšetřený vzorek.*

*Tento protokol nesmí být bez souhlasu  
zkušební laboratoře reprodukován  
jinak než celý.*

10.02.2023

-----  
datum

Znaky na křídlech (průměry) ve vzorku č.:

K8511

<b>ÚHLY (stupně)</b>	
A1	27,9
A4	30,4
B3	74,6
B4	109,8
D7	96,4
E9	22,7
G7	23,6
G18	89,7
H12	15,6
J10	53,5
J16	98,3
K19	75,0
L13	12,8
M17	47,8
N23	95,6
O26	34,3
Q21	36,8
<b>DÉLKY (mm)</b>	
Radiální pole	3,451
A	0,583
B	0,215
C	0,921
D	2,070
Vnitřní délka	4,684
Vnitřní šířka	2,167
Disk.odch. (mm)	0,184
(stupně)	6,0
<b>INDEXY</b>	
Loketní	2,76
Prekubitální	2,74
Činkový	1,05
Radiální	1,43
<b>PLOCHA 6 POLÍ</b>	
Plocha (mm <sup>2</sup> )	5,622