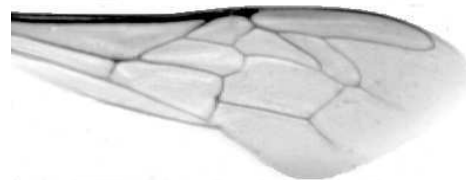




VÝSLEDKY MORFOMETRICKÉ ANALÝZY A TAXONOMICKÉ KLASIFIKACE VČEL PODLE ZNAKŮ NA KŘÍDLECH

Použitá metoda: název: **DAWINO**
číslo: **SOP MO- 01- KR**



Vzorek č.: **K8424**

Rasa-deklarovaná: **CARNICA**

Včelař: J. Novotný

Adresa: Josef Novotný, Křepice 21, 69165 Křepice

Vzorek: - kdo odebral: včelař
- datum odběru: 03.01.2022
- způsob odběru: living

Matka: NOV210051 ve včelstvu: 29 S.H.

Rodiče: matka matky: NOV190026 trubci: NOV191402

Způsob spáření: ins

Poznámky:

Datum měření křídel: . . .

Analýzu provedl: RNDr. František Kašpar
Výzkumný ústav včelařský Dol, s.r.o.
Pokusný včelín
Pekařov
78823 Jindřichov na Moravě

Výsledky klasifikace vzorku metodou DAWINO:

RASA	%
CARNICA	56
Ostatní	44

Výsledky se vztahují pouze na vyšetřený vzorek.

*Tento protokol nesmí být bez souhlasu
zkušební laboratoře reprodukován
jinak než celý.*

21.04.2022

datum

Znaky na křídlech (průměry) ve vzorku č.:

K8424

ÚHLY (stupně)	
A1	26,7
A4	28,1
B3	76,0
B4	115,8
D7	98,0
E9	24,6
G7	23,8
G18	92,6
H12	15,3
J10	55,0
J16	93,1
K19	74,4
L13	13,0
M17	47,5
N23	93,3
O26	35,9
Q21	38,0
DÉLKY (mm)	
Radiální pole	3,503
A	0,586
B	0,232
C	0,941
D	2,065
Vnitřní délka	4,668
Vnitřní šířka	2,176
Disk.odch. (mm)	0,206
(stupně)	6,6
INDEXY	
Loketní	2,56
Prekubitální	2,63
Činkový	1,10
Radiální	1,49
PLOCHA 6 POLÍ	
Plocha (mm ²)	5,658